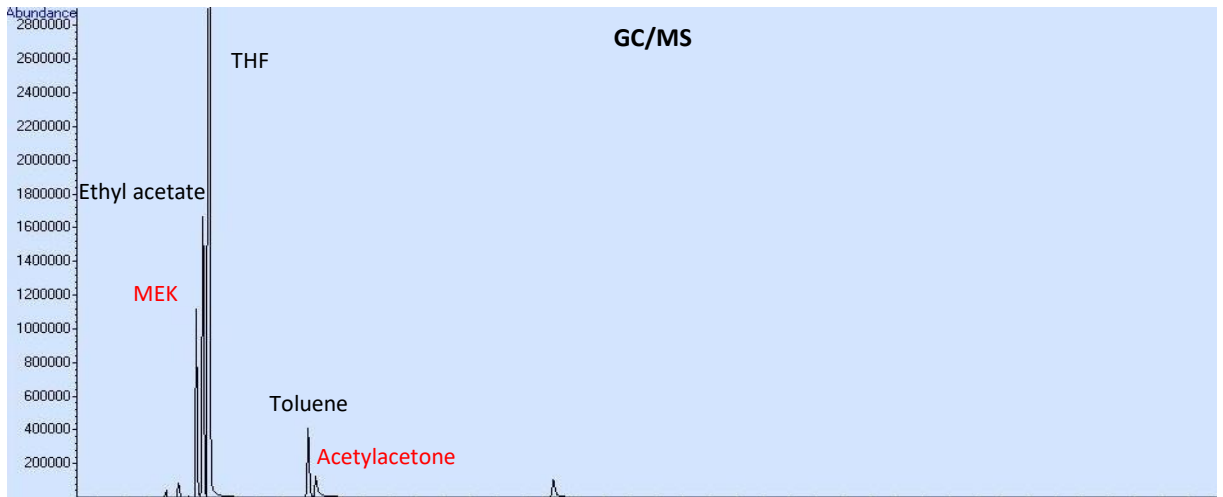
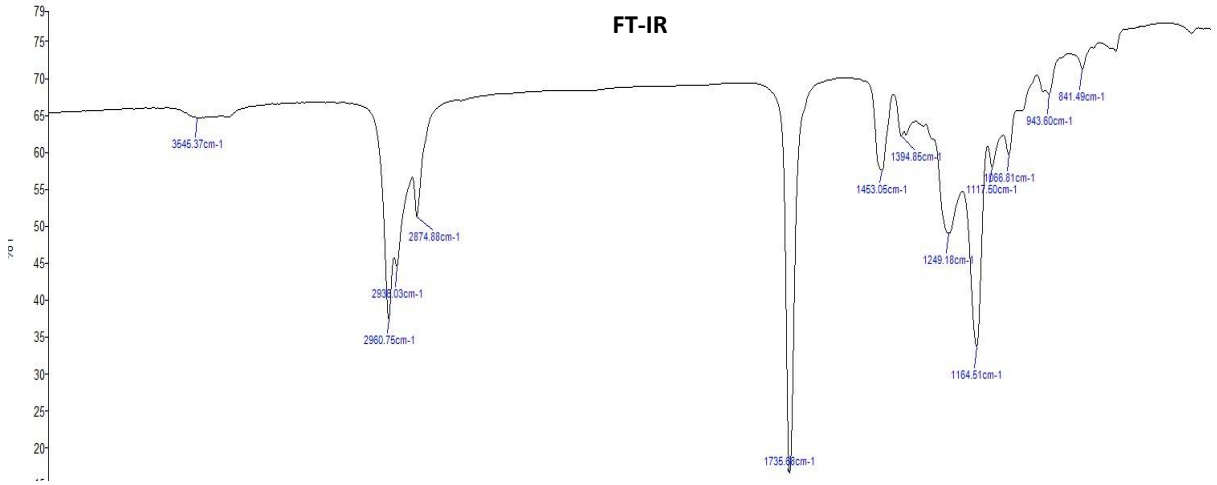


품질 분석

생산/사용 제품에 대한 품질관리는 매우 중요합니다.

일정한 품질의 제품을 제공하기 위해서는 반드시 제품에 대한 품질관리가 필요합니다.
 저희 삼화 분석 서비스는 기기 분석을 통하여 제품에 대한 품질관리 데이터를 제공합니다.

● 아크릴 수지 비교 결과 예시



■ 수지 성분

Lot. A		Lot. B	
모노머	함량(wt%)	모노머	함량(wt%)
Butyl acrylate	90	Butyl acrylate	90
Methoxy polypropylene glycol methacrylate	5	Methoxy polypropylene glycol methacrylate	5
2-Hydroxyethyl acrylate	5	2-Hydroxyethyl acrylate	5

■ 용제 성분

Lot. A		Lot. B	
성분명	함량(wt%)	성분명	함량(wt%)
Ethyl acetate	70	Ethyl acetate	50
MEK	-	MEK	25
Toluene	30	Toluene	20
Acetylacetone	-	Acetylacetone	5

■ 기타 첨가제

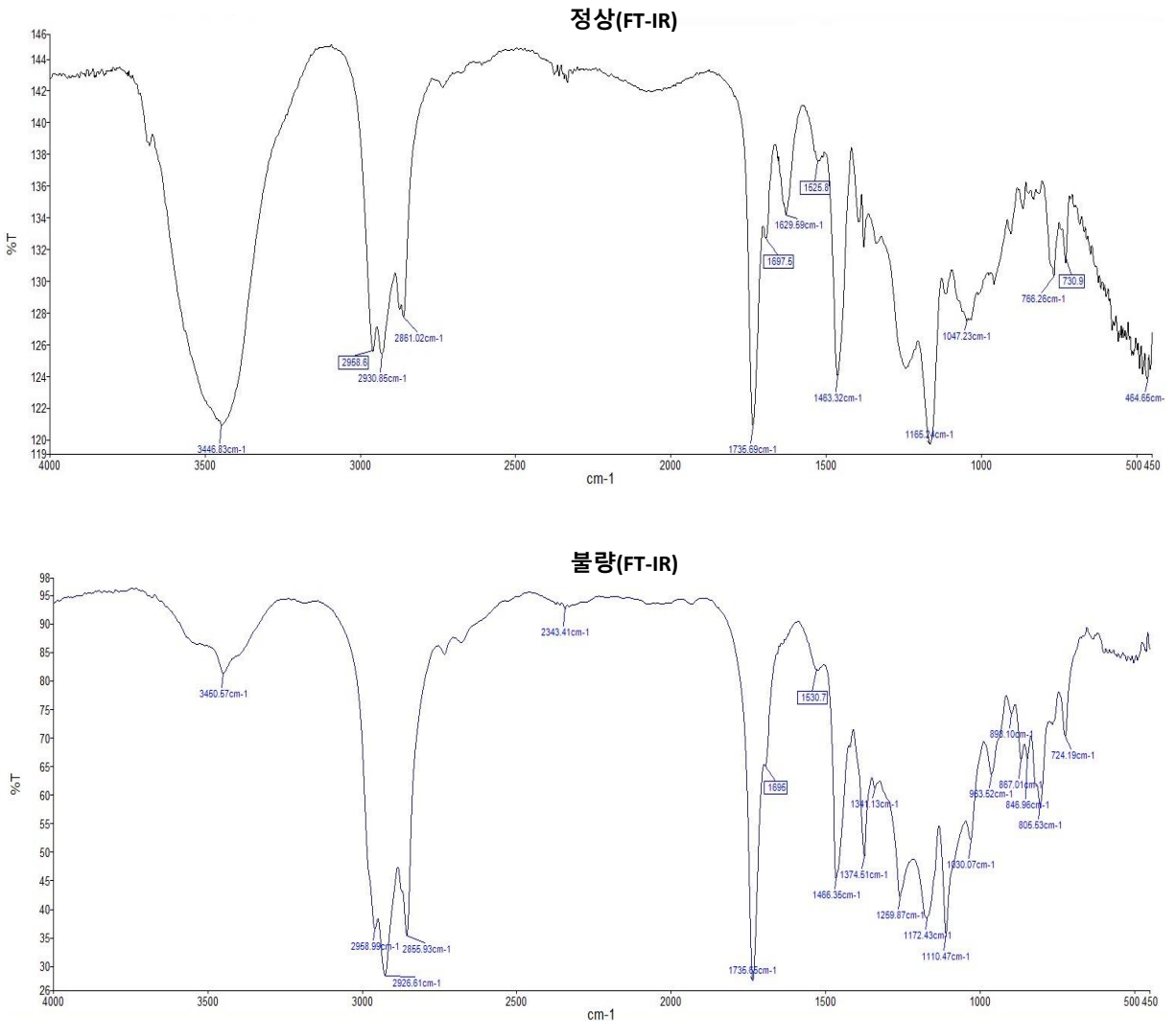
: 시료 2종 공히 Irganox 245, Silicone계 첨가제 각 소량

불량 분석

많은 회사에서 제품 불량 문제로 어려움을 겪고 있습니다. 정확한 불량 원인 파악이야말로 불량률 제로의 지름길입니다.

저희 삼화 분석 서비스는 여러 가지 분석기법을 통하여 불량 분석을 수행하고 있습니다. 이를 통해 불량에 대한 원인을 찾아내어 제품 불량 문제를 해결할 수 있도록 도와 드리겠습니다.

● 불량 분석 결과 예시



■ 불량 증상

: 아크릴 수지 코팅한 필름 표면 여러 곳에 백점이 발생하여 고객사에서 문제를 제기함.

■ 불량 분석 수행

: 정상 및 백점 부위 FT-IR 및 PY-GC/MSD 분석을 수행하여 결과를 비교함.

■ 불량 분석 결과

: 백점 성분을 분석한 결과 아크릴 수지 내 첨가한 가소제가 정상 부위에 비해 다량으로 확인되어 가소제 성분이 뭉쳐 백점을 형성으로 판단됨.