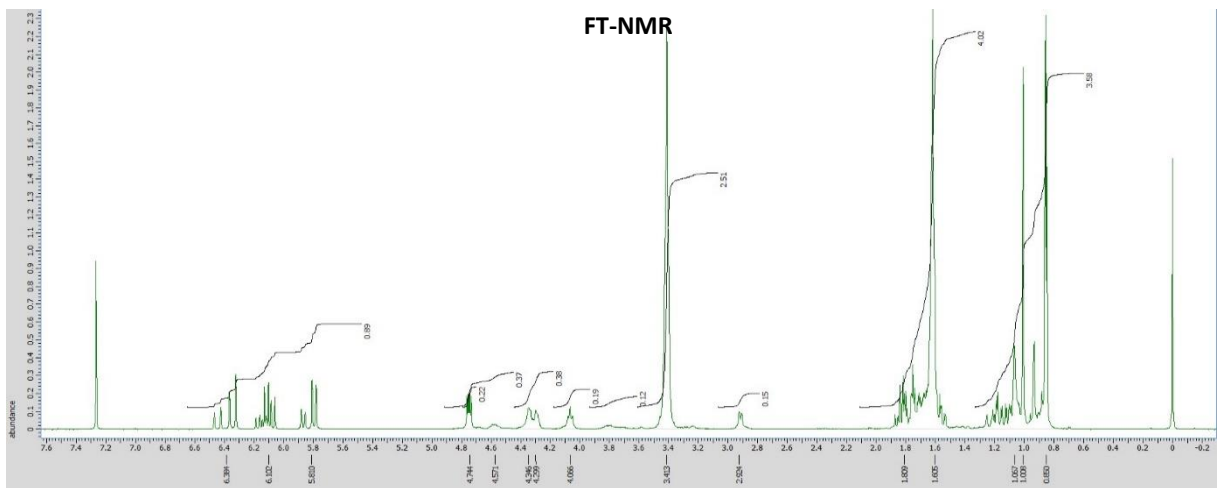
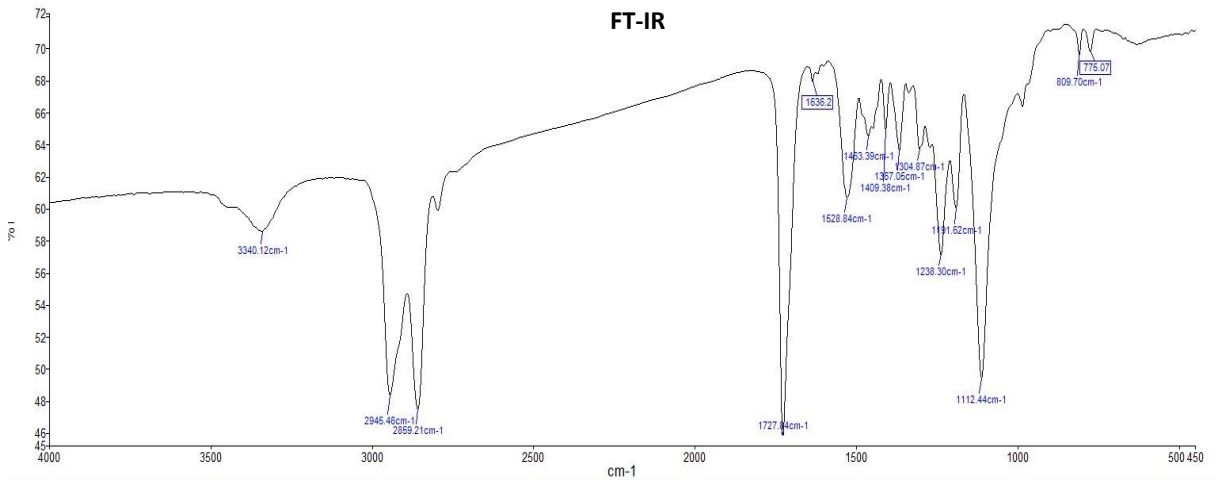


성분 분석

삼화 분석 서비스는 다양한 시료(도료, 잉크, 고분자 수지, 올리고머, 플라스틱, 고무 및 첨가제 등)에 대한 **유/무기 종합 분석 서비스**를 제공합니다.

시료에 대한 FT-IR, FT-NMR, GC/MSD, PY-GC/MSD, XRD 등의 분석을 통하여 시료 내 **고분자 수지(모노머 조성 및 함량)**, **올리고머**, **용제 및 희석제**, **무기 성분(안료 및 첨가제)** 등의 **정성, 정량 분석**을 수행하고 있습니다.

◆ UV 경화형 시료 분석 예시



■ 유기 성분

성분	조성(wt%)			함량(wt%)
	IPDI	PTMG (≒1,000)	2-HEA	
Urethane acrylate	25	60	15	70
Isobornyl acrylate	-	-	-	25
Irgacure 184	-	-	-	5
Silicone계 첨가제	-	-	-	소량

■ 무기 성분(안료)

성분	화학식	함량(wt%)
Rutile	TiO ₂	40
Anatase	TiO ₂	10
Calcite	CaCO ₃	30
Talc	Mg ₃ Si ₄ O ₁₀ (OH) ₂	20