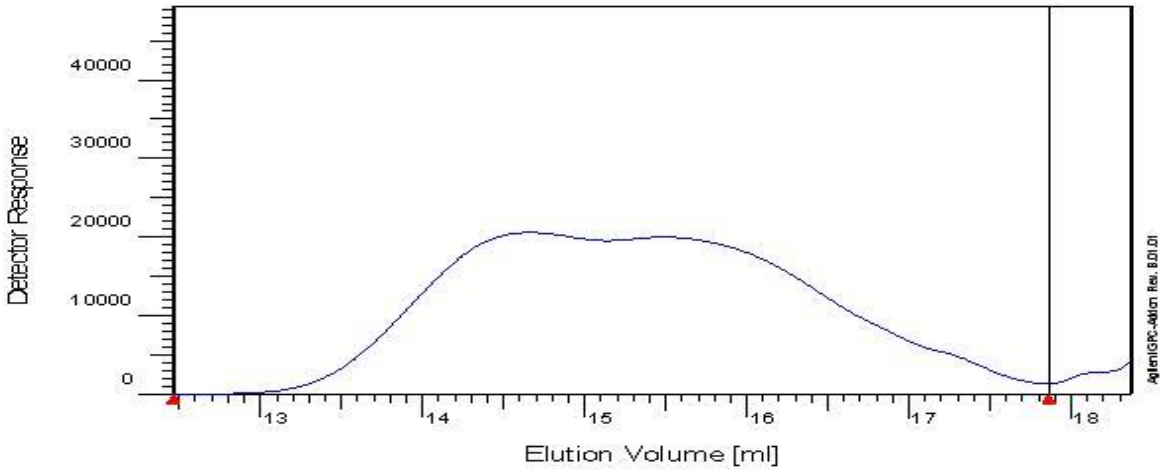


분자량 측정

삼화 분석 서비스는 가장 보편적인 용매인 THF와 DMF를 이용한 GPC(Gel Permeation Chromatography) 측정을 수행하고 있습니다.

대부분의 고분자는 THF에 용해되며, DMF는 THF보다 용해도가 더 높은 용매입니다. 이러한 고분자들은 수백에서 수백만까지 다양한 분자량을 갖고 있으며 고분자의 특성 파악을 위해 분자량 분포 확인은 매우 중요합니다. 또한, 최근 대두되고 있는 화평법 및 산안법의 고분자화합물 등록에서의 저우려고분자 면제 제도로 인해 합성한 고분자화합물 중에서 저우려고분자의 비율을 파악하는 것은 시간적, 경제적으로 큰 이점을 갖습니다.

◆ 분자량 측정 예시



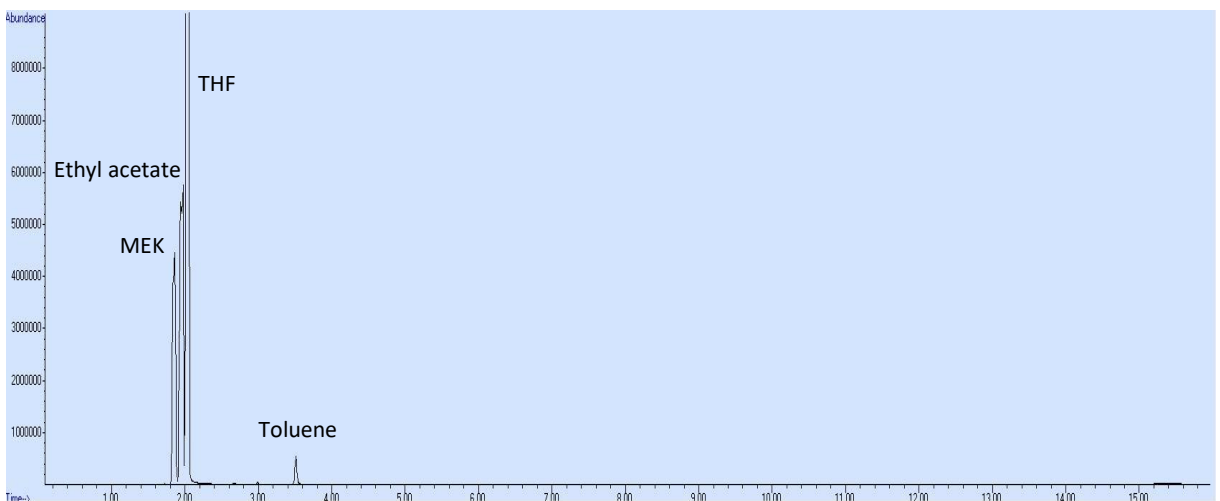
M_n (g/mol)	M_w (g/mol)	M_z (g/mol)	M_p (g/mol)	D
7,521.4	22,120	46,402	27,684	2.9409

용제 및 희석제 분석

삼화 분석 서비스는 용제 및 희석제 정성, 정량 분석 서비스를 제공합니다.

저희 삼화 분석 서비스는 GC/FID(Gas Chromatography Flame Ionization Detector)와 GC/MS(Gas Chromatography Mass Spectrometer)를 이용하여 시료 내 휘발성 고분자화합물의 정성, 정량 분석을 수행하고 있습니다.

◆ 용제 분석 예시



용제 성분	함량(wt%)
Ethyl acetate	65
MEK	35
Toluene	소량