

삼화엔피플

03월·04월 2013 vol.4

67th
anniversary of
the foundation



S P E C I A L

발상의 틀을 깨는 직지만 특별한 생각 하나, 이 작은 생각 하나는 보다 편리하고 놀라운 김홍의 탄생을 이끕니다.
시작은 직지만 특별한 삼화페인트 탄생 67주년, 새로운 사기와 새로운 기술로 세상의 특별함이 묻어있는
삼화페인트 이야기를 삼화엔피플이 전합니다.

CONTENTS

THE SPECIAL

- 01 창립기념 인사말
- 02 창립기념특집
삼화페인트, 67년을 돌아보다

THE STORY

- 06 피플 스토리
삼화를 만드는 사람들 _ 부산 북부산 대리점
- 07 페인트레시피
얼마만큼 페인트가 필요한가요?

THE COLOR

- 08 컬러 트렌드
NCS 컬러시스템과 SAMHWA-NCS Collection 950의 모든 것

THE FOCUS

- 12 현장리포
2013년 대리점 세미나를 돌아보다
- 14 뉴스 포커스
- 16 자동조색기 완전정복
자동조색기를 효율적으로 관리하는 5가지 노하우

THE COMMUNITY

- 17 문화를 드립니다!



cover story_SPECIAL

발상의 틀을 깨는 작지만 특별한 생각 하나 이 작은 생각 하나는 보다 편리하고 놀라운 감동의 탄생을 이끕니다. 시작은 작지만 특별한 삼화페인트 탄생 67주년 새로운 시각과 새로운 기술로 세상의 특별함이 묻어있는 삼화페인트 이야기를 삼화엔지니어가 전합니다.



03+04

SAMHWA

삼화페인트

천애하는 삼화 가족 여러분!

오늘은 우리 회사가 출범한지 67주년째 되는 날입니다. 뜻깊은 창립기념일을 맞이하여 회사의 성장과 발전을 위해 헌신적인 노력과 맡은 바 책임을 다해 주신 삼화가족 여러분들께 진심으로 감사의 말씀을 드리며, 여러분과 함께 자축하고자 합니다.

삼화가족 여러분!

지난해는 유로 존 재정위기를 중심으로 국내 및 세계경제가 어려움에 직면한 한 해였습니다. 하지만 이러한 어려움에도 불구하고 글로벌 종합화학회사로 거듭나기 위해, 공주공장 및 해외 법인에 꾸준한 투자를 해오고 있습니다.

올해의 경영상황 또한 지속되는 경기침체, 대내외적 요인으로 인한 원가상승 및 수급불안, 그리고 경쟁사의 견제 심화 등으로 우리의 목표달성 과정에 크고 작은 어려움을 직면하게 될 것입니다.

이들 극복하기 위해서 우리는 기존의 틀을 깨는 변화와 혁신으로 도약이 필요합니다.

우리 삼화가 67년 동안이나 경쟁에서 우위를 점하고, 발전을 거듭해올 수 있었던 원동력은 다름 아닌 각자의 위치에서 최선을 다한 여러분의 믿음과 노력, 그리고 현실에 안주하지 않고 미래에 대한 통찰력을 가지고 노력해온 결실이라고 생각합니다. 앞으로 이러한 노력에 더하여 변화와 혁신을 통해 시장을 선도해 나가는 글로벌 종합화학회사로 거듭나도록 애정과 지원을 아끼지 않을 것입니다.

창립기념일을 맞이하여 다시 한번 모든 삼화가족과 함께 오늘의 기쁨을 자축하는 바입니다.

감사합니다.
2013. 4. 9.

삼화페인트, 67년을 돌아보다

전통에서 새로운 미래가 열립니다!

도전에서 희망찬 내일이 시작됩니다!!

삼화페인트가 탄생한지 67주년을 맞이하였습니다.

삼화페인트의 67년 역사는 도전의 역사입니다.

꿈임없는 성취와 실패를 통해 이루어낸 창조와 혁신.

도전은 성공을 향해 전진하는 힘입니다.



회상 그리고 어제;
지난 날을 돌이켜 생각하다.

처음 그리고 시작 두 단어는 서로 다르지만 '출발'이라는 하나의 뜻에서 만납니다.
삼화페인트가 확장하는 그 처음과 시작은 지금의 삼화페인트를 만들어낸 장대한 출발점입니다.



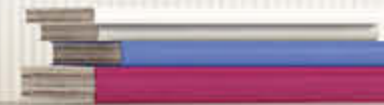
- 1 1960년대 청동공장 생산설비 2 1980년대 서울 종로본사 전경 3 1960년대 청동공장 물류창고 4 1960년대 청동공장 연구소 1
- 5 삼화페인트 초기 CI 6 1980년대 청동공장 입간판 7 25주년 창립기념식 8 1960년대초 청동공장 전경 9 1960년대 삼화페인트 캔 사진
- 10 삼화페인트 성실보고 조합회의 모습 11 삼화페인트 초기 카탈로그 12 1960년대 청동공장 연구소 2

변화 그리고 오늘; 내일을 향해 달린다

더 좋은 품질과 더 뛰어난 기술은 삼화페인트의 현재를 가리킵니다.

오늘도 삼화페인트는 품질과 기술.

오직 둘만을 생각하며 내일을 향해 달립니다.



변화를 이끌어 온 도전! 미래를 이끌어 갈 열정!
삼화페인트는 결코 어제의 자리에 만족하지 않습니다.
'페인트분야의 글로벌 리더'라는 오늘의 도전이
내일의 '새로운 글로벌 리더'를 탄생시킬 것입니다.
'모두가 꿈꾸는 최고의 페인트'를 향한 오늘의 열정이
미래의 '새로운 최고의 페인트'를 만들 것입니다.
오늘도 삼화페인트의 그 특별한 도전은 계속됩니다.

1 서울 종로본사 전경 2 혁신적인 페인트 패키지 (이지페인트) 3 최첨단 시설의 안전연구소 4 초현대식 물류창고 5 안전공장 전경
6 삼화페인트 CI 7 삼화페인트 안전연구소 2 8 66주년 창립기념식 9 초현대식 생산설비 10 66기 정기 주주총회





좌측부터 장영재 부장, 장영수 대표

삼화를 만드는 사람들

삼화페인트 북부산대리점 장영수 대표 | 취재_ 이승호

“아버지께서 하시던 페인트 사업, 그 꿈을 꼭 이뤄드리고 싶었습니다”

아버지의 꿈과 애착으로 가득 묻어난 대리점이 있습니다. 아들은 아버지께 대한 기억과 애정의 흔적을 느끼며 이 대리점을 묵묵히 32년째 이어오고 있습니다. 봄을 재촉하는 비가 촉촉히 내리는 3월의 어느 날, <삼화를 만드는 사람들> 세 번째 인터뷰 북부산대리점의 장영수 대표를 만나 세월의 향이 풀풀 나는 이야기를 나눴습니다.



Q ■ ‘삼화를 만드는 사람들’ 첫 지방 인터뷰입니다. 부산을 대표해서 찾아온 북부산대리점과 대표님 소개해주세요. 저는 원래 인쇄업에 종사하던 사람입니다. 페인트 대리점을 운영하게 된 건 돌아가신 아버지의 영향이 굉장히 컸습니다. 한 50년 전 부산 영업소가 들어왔어요. 그 건물에 대리점이 하나 들어섰는데 그곳에서 저희 아버지께서 일하셨어요. 이것을 계기로 아버지는 삼천로터리에 북부산대리점을 내셨습니다. 그런데 운영 상태가 썩 좋지 않았어요. 어떻게든 잘 되게 하려고 애 많이 쓰셨는데 잘 안 됐어요. 결국 빛도 못 보고 고생만 하시다 일찍 돌아가셨습니다. 그 모습을 지켜보는데 안타깝더라고요. 그 대리점을 그냥 두면 안 될 것 같다는 생각이 들어 결국 제가 해야겠다는 마음을 먹었습니다. 그래서 원래 하던 일을 접고 본격적으로 페인트 대리점 일을 하게 됐습니다.

Q ■ 부산 첫 대리점 시절부터 지금까지 한결 같이 내려오는 데에 남다른 노하우가 있을 것 같은데, 북부산대리점만의 영업 노하우가 있으면 알려주세요. 글썽요. 사실 특별한 노하우 같은 건 없습니다. 초창기에는 굉장히 고생 많았습니다. 부산에서는 삼화페인트에 대한 인지도가 높지 않았거든요. 그래서인지 당시에 타 회사의 유혹도 많았습니다. 그런데 이상한 게 바꾸고 싶다는 생각이 들지가 않았어요. 아버지의 페인트에 대한 애착을 봤었고, 그 꿈을 이뤄드리고 싶다는 마음이 있었기 때문인가 봅니다. 그렇게 반 세기에 걸쳐 한 자리에서 오래 있다 보니 부산 시내 도장공들 사이에 모르는 사람이 없습니다. 그 덕을 많은 본 것 같습니다. 그리고 보면 꾸준함이 노하우라고도 할 수 있겠네요.

Q ■ 오랫동안 대리점을 운영하면서 삼화페인트의 품질 면에서 누구보다 더 잘 알 것 같아요. 삼화페인트의 장점은 무엇이라 생각하나요? 요즘 워낙 다양한 페인트 제품이 나와 타사와의 경쟁도 치열합니다. 그런 와중에도 특정 상품에 대해서는 삼화페인트 제품을 고집하는 도장공들이 많습니다. 예를 들면, 유성 쪽에서는 에나멜, 수성 쪽에서는 아크로텍스, 무늬텍스의 경우에는 가격에 상관없이 삼화페인트 제품을 선호합니다.

Q ■ 이번 4월에 삼화페인트가 창립 67주년이 됩니다. 여기에 대해 한 말씀 부탁드립니다. 먼저 창립 67주년 축하드립니다. 앞으로 삼화페인트가 무한히 발전하여 업계의 선두주자로 우뚝 서길 바랍니다. 지금보다 더욱 힘써 히트 상품을 개발하고, 삼화페인트와 대리점 모두 상생하며 어려운 시기를 잘 극복해 나갔으면 합니다. 📌

페인트! 얼마만큼 필요한가요?



집이나 사무실에서 직접 페인트를 칠할 때 사람들 공통적인 고민은 무엇일까? 바로 필요한 페인트양이 얼마나 필요한지 그것이 가장 고민될 것이다. 소비자의 페인트 궁금증을 풀어주는 ‘페인트레시퍼’ 그 첫 번째 시간으로 일반인들은 쉽게 감을 잡을 수 없는 ‘페인트양 계산법’, 그 궁금증을 함께 해결해보자.

먼저 칠하고자 하는 장소의 면적을 측정해보자

천정의 가로, 세로 및 벽면의 높이, 너비를 측정하여 면적을 구한 다음 창문과 문의 면적을 빼서 칠할 곳의 전체면적을 구합니다.

이제 이쁜 소량에 대하여 알아보자

각 페인트 뒷면의 설명을 보면 그 종류의 페인트가 칠할 수 있는 이쁜 소용량이 표기되어 있는데 1리터에 얼마의 면적을 칠할 수 있다고 설명해 놓은 사항입니다. 그 소용량을 기준으로 칠할 곳의 면적을 나누면 필요한 페인트의 양이 나오는데 이렇게 계산하여 나온 페인트 양은 붓에 묻거나 통에 묻는 양을 합한 것이 아니므로 실제로는 조금 더 필요합니다. 특히 페인트를 칠하다 보면 색상을 망치거나 실수로 쏟아져 버리는 양이 생길 수 있으므로 계산한 양보다 넉넉히 준비하시는 것이 좋습니다.

페인트 소용량 계산법

- 천정의 면적(㎡) = 가로길이(m) × 세로길이(m)
- 벽면의 면적(벽면 넓이 + 천정 넓이) = (가로길이 × 세로길이) + (창문면적 + 문면적)

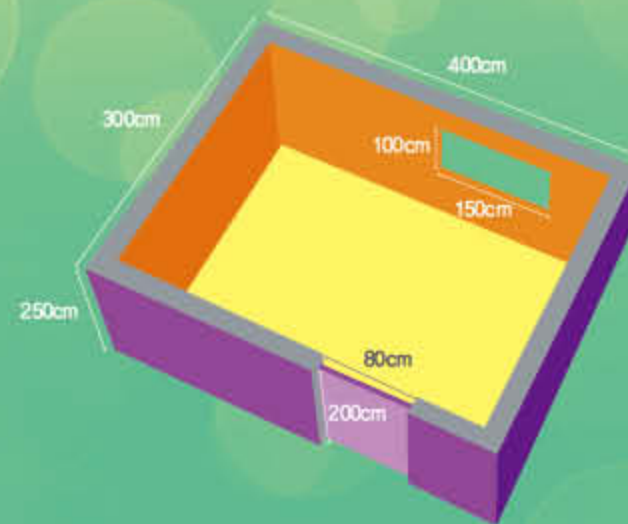
$$\text{필요한 페인트량} = \frac{\text{천정면적} + \text{벽면의 면적}}{\text{페인트 1리터(또는 1kg)으로 칠할 수 있는 면적(소용량)}}$$

예를 들어 그림과 같은 크기의 방을 칠한다고 하면 다음과 같이 계산할 수 있습니다.

- 방의 크기 → 가로 3미터 세로 4미터 높이 2.5미터
- 창문의 크기 → 너비 1.5미터, 높이 2미터
- 문의 크기 → 너비 80센티미터, 높이 2미터
- 벽면 넓이 (3 × 2.5 × 2) + (4 × 2.5 × 2) = 35㎡
- 천정 넓이 3 × 4 = 12㎡
- 창 넓이 1.5 × 1 = 1.5㎡
- 문 넓이 0.8 × 2 = 1.6㎡

$$\text{칠할 면적} = (\text{벽면 넓이} + \text{천정 넓이}) - (\text{창 넓이} + \text{문 넓이}) = (35 + 12) - (1.5 + 1.6) = 43.9\text{㎡}$$

벽면의 면적 47㎡에서 창문, 문의 면적 3.1㎡를 뺀 43.9㎡가 칠해야 할 면적이 됩니다.



홀스타 벽지용으로 칠을 한다고 하면 벽지용은 1리터로 11㎡의 면적을 칠할 수 있으므로 43.9 ÷ 11 = 3.99 한변 도장에서 약 4리터가 필요한 것입니다.

보통 2회 정도 덧바르는 것이 기본이므로 8리터에 바닥에 떨어지거나 흘러 용기 등에 묻는 손실을 염두해 두고 넉넉히 준비하면 10리터 정도의 양이 필요합니다. 홀스타 벽지용이 1통에 2.5리터이므로 약 4통 정도가 소요되는 것입니다. 📌

(* 이론도표면적은 도장 면 상태에 따라 실제 도장 시 페인트 소용량에 차이가 발생할 수 있습니다. 소용량은 모든 제품의 뒷면에 표시되어 있으므로 반드시 점검 후 사용하시고 만약 표시가 없으면 구입처에 문의 후 사용하시기 바랍니다.)

NCS 컬러시스템과 SAMHWA-NCS Collection 950의 모든 것

삼화페인트와 스웨덴 'NCS Colour AB'가 전략적 제휴를 통하여 작년 8월에 런칭한 'SAMHWA-NCS Collection 950'은 저채도 색상뿐 아니라 고채도의 색상까지 다양하게 구현할 수 있는 950가지의 컬러로 자연에 가장 가까운 힐링컬러로서 그 명성을 만들어 나가고 있다. 이번 컬러 트렌드에서는 삼화페인트가 자랑하는 NCS 컬러시스템과 SAMHWA-NCS Collection 950에 대한 정보와 그 활용법에 대하여 알아보자.



1. NCS 컬러시스템

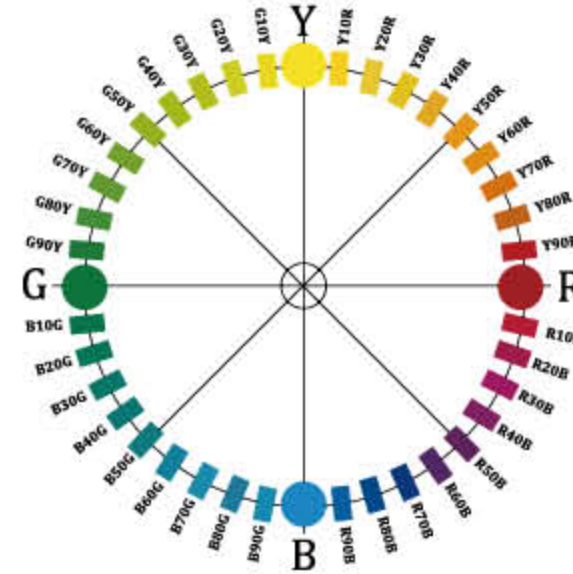
NCS 컬러시스템은 헤링의 4원색설에 의해 창안된 이론에 기초하고 있으며, COLOR ATLAS의 출발점은 1937년으로 거슬러 올라갑니다. 이론상으로는 정립했던 시기이며, 1952년 스웨덴 Scandinavian Color Institute에서 개정 출간하고, 스웨덴 컬러 센터(Sweden color center)에서 1979년 1차 NCS 색표집, 1995년 2차 NCS 색표집을 완성하여, 스웨덴과 노르웨이, 스페인의 국가 표준색 제정에 기여한 표색계입니다. 창시자인 시빅 통귀스트는 시각을 가진 사람은 어떠한 외부환경이나 관찰조건에 상관없이 지각한 색 그 자체를 기술할 수 있는 공통언어를 만들고자 하였으며, 그러한 염원이 NCS 컬러시스템의 쉬운 표기법으로 표현되었습니다.

1) NCS Hue

NCS의 기본색은 헤링(Hering)의 4원색설을 기초로 노랑(Y), 빨강(R), 파랑(B), 초록(G)의 4원색에, 하양(W), 검정(S)을 포함한 총 6가지의 색상을 기본색으로 하고 있습니다. 모든 색상은 이 6가지의 색상 중 어느 색상에 근접했는지에 따라 표기됩니다. 예를 들어, 'S 1050-Y90R'의 경우 'Y90R'은 색상을 나타내는 기호로, Y(노랑)와 R(빨강) 두 가지 색상의 혼합 비율을 나타내는데, 이 색상은 빨강이 90% 포함된 노랑을 의미함을 알 수 있습니다. 색이 첨가되지 않은 순수한 무채색의 경우 무채색을 의미하는 Neutral의 N을 붙여 '1000-N'의 형식으로 표기하며, '0500-N(하양)'에서 '9000-N(검정)'까지 등간격으로 표기합니다.

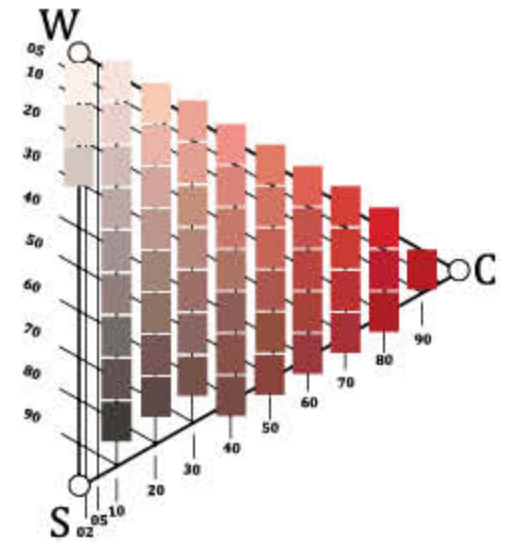
색상환

NCS Color Circle



색 삼각형

NCS Color triangle



2) NCS Nuance

NCS 컬러시스템에서는 뉘앙스를 매우 중요하게 여기는데, 일반적으로 톤의 개념으로 이해해도 됩니다. 뉘앙스 혹은 톤은 명도와 채도의 복합 개념으로 동일색상에 대한 색의 밝기와 채도에 따라 미묘한 변화를 의미합니다. 또한 음색, 명도, 채도, 색상 어감 따위의 미묘한 차이를 나타내며, NCS에서는 동일 색상군의 검정량, 순색량의 미묘한 변화에 따라 나타내는 색의 변화를 의미합니다. 뉘앙스는 삼각형의 수직단면(Color Triangle)에서 나타나며, 삼각형의 꼭지점은 각각 W(Whiteness, 하양량), S(독일어로 Schwarz=Blackness, 검정량), C(Chromaticness, 순색량)를 나타냅니다. 예를 들어, 'S1050-Y90R'에서 '1050'은 검정과 순색의 근접 정도를 나타내며, 이 컬러는 검정량 10%, 순색량 50%를 포함하고 있음을 알 수 있습니다.

3) 색채표기법

NCS 컬러시스템은 그 사용법이 간단하고 논리적이어서 쉽게 이해할 수 있으며, 어떠한 색이라도 NCS 시스템의 기호 체계를 빌어 설명할 수 있는 장점이 있습니다. NCS 컬러시스템 기호에서 'S'는 NCS 컬러의 Standard의 'S'를 의미하며, 그 다음에 나오는 숫자는 컬러의 뉘앙스로 앞에 두 자리는 검정량, 뒤에 두 자리는 순색량을 의미합니다. 그 다음은 색상이 나오는데 예를 들어 'Y90R'의 경우 Yellow 컬러에 Red가 90% 들어갔다는 의미를 말합니다.

2. 왜 NCS인가?

저희 삼화페인트에서 스웨덴 NCS AB사의 전략적 기술을 체결하여 'SAMHWA-NCS Collection 950'을 런칭하게 된 첫 번째 이유는 체계적이고 독창적인 컬러시스템이란 점입니다. NCS는 과학적 색채관리시스템으로 체계적이고 균일한 색채 품질 관리시스템을 구축하여 NCS Quality Center에서 컬러매칭 목표율 100%로 삼고 10년간 관리하여 동일한 색채품질 관리시스템을 구축하여 NCS만의 컬러시스템과 더불어 일정한 색채관리를 통한 동일 품질의 재현은 NCS가 가지고 있는 커다란 재산입니다. 따라서 저희 삼화페인트는 NCS가 구축하고 있는 컬러시스템과 관리체계를 도입하여 균일한 컬러 재현성을 가질 수 있는 한국 최초의 컬러시스템을 갖춘 도로사업자를 자부하고 있습니다. 두 번째 이유는 커뮤니케이션 물로서의 가능성입니다. NCS는 국제적인 컬러시스템으로 인정받고 있으며 많은 나라에서 색채 표준으로 사용하고 있는 시스템입니다. 따라서 글로벌 시장에서 혹은 국내 시장에서의 원활한 컬러커뮤니케이션을 위한 물로서 활용도를 높이기 위해 도입하였습니다. 마지막으로 자연에서 추출한 컬러이기 때문에 모든 컬러를 도로로 재현이 가능하다는 것입니다. 잉크로 재현되는 것이 아닌 도로로 컬러를 표현한다는 큰 장점을 지니고 있습니다.





3. SAMHWA-NCS Collection 950 탄생

저희 삼화페인트의 SAMHWA-NCS Collection 950의 구성은 당시의 자산인 2002년판인 A Color Book을 시작으로 2010년 전문가용인 E Color Book을 기준으로 여기에 특화 컬러들, 즉 교과교실제 컬러, 지방자치제 컬러 등과 마켓에서 활용빈도수가 높은 컬러군들로 전체 80%를 구성하고, 20%는 한국인의 정서에 맞는 컬러군과 NCS측에서 추천하는 미래의 트렌디한 컬러까지 구성하여 다양한 영역에서의 사용을 기대할 수 있습니다.

4. SAMHWA-NCS Collection 950의 구성

SAMHWA-NCS Collection 950은 자연으로부터 얻어진 7가지 그룹으로 구성됩니다.

- ① Neutrals : 무채색의 컬러 그룹, 18 Color 구성
- ② Chalk & Charcoal : 체계적으로 배열된 저채도의 컬러 그룹, 64 Color 구성
- ③ Soft & Light : 인테리어와 익스테리어 모두에 신선한 느낌을 줄 컬러 그룹, 100 Color 구성
- ④ Earth & Stone : 자연에서 온 회색과 갈색빛의 컬러 그룹, 192 Color 구성

- ⑤ Winter Garden : 서리 낀 창문으로 본 아름다운 정원 같은 느낌의 컬러 그룹, 192 Color 구성
- ⑥ Spring Blossom : 꽃이 만발하게 핀 듯 밝고 선명한 컬러 그룹, 228 Color 구성
- ⑦ Volcanic Gem : 분출하는 용암과 매혹적인 천연 보석에서 비롯된 컬러 그룹, 156 Color 구성

5. 컬러 읽는 방법

SAMHWA-NCS Collection 950은 NCS 색채 표기법을 바탕으로 제작된 컬러 북을 통하여 해당 컬러를 찾고 있습니다. 아래와 같은 방법으로 컬러를 찾아 조색비를 요청하는데 이때 주의하실 사항이 있습니다. 현재 대리점에서 조색비 문의 시 두 가지 컬러코드 모두 명기해주시고 있으며, 조색기 데이터에도 0111D나 SH S1050-Y90R를 검색할 시 두가지 테이커를 모두 볼 수 있게 되어있어 어느 숫자를 넣더라도 주문 가능합니다. 그러나 영업자 및 당사 직원 주문 시 반드시 SH 넘버를 사용할 것을 권장합니다. 그럼 주의 사항도 알아 보았으니 본격적으로 SAMHWA-NCS Collection 950 컬러북을 읽는 방법을 알아보도록 하겠습니다.

1) SAMHWA-NCS Collection 950의 컬러코드 읽는 방법

0111D SH S 1050-Y90R

0111D	SH S 1050-Y90R
CIE L*a*b	Munsell HV/C
66/35/18	5.3R 6.6/8.9
상화컬러 (Samhwa reference color)	
B1120 (DE 1.6), B1132 (DE 2.9)	

A 0111D **B** SH S 1050-Y90R

» 컬러북 내지 정면
1 컬러당 총 2가지 컬러코드 표시
A. 부르기 간편한 011D 코드(페이지숫자+ 컬러 순서)
B. NCS 컬러코드에 SH(SAMHWA의 이니셜)를 부여한 코드

» 컬러북 내지 후면
컬러북 뒷면에 호환코드 기입
CIE L*a*b 값, 뮌셀 값,
당사 기준컬러코드, C, D, E컬러코드 중 가장 유사한 컬러 넘버와 DE값 기입(DE값이 1.0 이상일 경우 차이가 많이 남)

A 0111D
컬러북 페이지넘버 컬러순서
'11페이지 4번째 컬러를 의미'

위의 4자리 숫자는 컬러북 페이지 넘버를 의미하고, 뒤의 알파벳은 컬러의 순서를 말함 (A-첫번째 배열 컬러, B-두번째 배열 컬러, C-세번째 배열 컬러, D-네번째 배열 컬러, E-다섯번째 배열 컬러, F-여섯번째 배열 컬러)
0111D의 경우 111페이지 네번째 컬러를 의미함을 알 수 있음.

B SH S 1050-Y90R
NCS의 뮌셀 색상
SH S 1050-Y90R에서 '1050'은 감광량과 순색량의 근접 정도를 나타내며, 이 컬러는 감광량 10% 순색량 50%를 포함하고 있음.
'90R'은 색상을 나타내는 기호로, Y(노랑)와 R(빨강) 두 가지 색상의 혼합 비율을 나타내며, 이 색상은 빨강이 90% 포함된 노랑을 의미함.

2) SAMHWA-NCS Collection 950의 적용사례를 통한 컬러코드 확인법

Chic Lime

A 0156D **B** SH S 0550-840Y

A. 136페이지 네번째 컬러를 의미함.
B. 감광량 5%, 순색량 50%, 하양량 45%, 노랑이 80% 포함된 초록을 의미함.

Salmon Pink

A 0109F **B** SH S 1040-Y70R

A. 109페이지 여섯번째 컬러를 의미함.
B. 감광량 10%, 순색량 60%, 하양량 30%, 빨강이 70% 포함된 노랑을 의미함.

Water Gray

A 0254D **B** SH S 4010-B10B

A. 54페이지 네번째 컬러를 의미함.
B. 감광량 40%, 순색량 10%, 하양량 50%, 초록이 10% 포함된 파랑을 의미함.

Grape Ice

A 0116A **B** SH S 0520-R50B

A. 116페이지 첫번째 컬러를 의미함.
B. 감광량 5%, 순색량 30%, 하양량 75%, 파랑이 50% 포함된 빨강을 의미함.



2013년 대리점 세미나를 돌아보다

2013년 2월 6일(수)과 7일(목) 양일간 대전 DCC컨벤션센터에서 열린 2013년 삼화페인트 대리점 세미나가 성황리에 막을 내렸다. 전국의 삼화페인트 대리점들이 대거 참여한 이번 세미나는 삼화페인트의 2013년 영업정책 설명과 함께 다양한 제품을 소개하고, 세계적인 컬러전문 업체인 스웨덴의 "NCS Cobur AB"사와 전략적으로 제휴한 삼화NCS컬러 시스템의 설명회로 진행되었다. 이와 함께 각종 참여형 이벤트, 미술쇼, 즐거운 강연으로 큰 호응을 불러 일으켰다.

건축용 도료 시장점유율 1위에 걸맞는 삼화페인트만의 차별화된 신제품과 특화 아이템 등을 한자리에 소개한 이번 대리점 세미나의 생생한 현장모습을 다시 한번 돌아보도록 하자. ☺



News

삼화, 페인트로 세상을 힐링하다
아이생각 및 The Classy
아토피알러지 인증
최초 취득

매일경제

2015년 11월 10일

아토피 무섭지 않아요

삼화페인트 '아이생각' 알레르기 인증

삼화페인트가 친환경 페인트
환경기준이 여러 달 가까이 속도를
내고 있다. 삼화페인트는 친환경
페인트 대표 브랜드인 '아이생각'과
'더 클래식(The Classy)'가
한국천식알레르기협회(KAPF)
인증 제품 선정에 이르기 위해
최초 인증을 취득했다고 10일 밝
혔다. 국내 페인트 업계에선 세
번째로 삼화페인트가 인증을 받
았다.
국내 인증 취득까지는 쉽지 않
은 과정을 거쳤다. 삼화페인트
는 KAPF에 신청한 알레르기 증
상을 유발하지 않는 친환경 페
인트 제품 7종의 시험 샘플을
제출해 시험을 받았는데, 시험
결과가 양호하여 인증을 받기로
했다. 특히 '아이생각'과 '더 클
래식'은 아토피 알레르기 환자를
기쁘게 하는 친환경 페인트로
인정받았다. 이에 따라 삼화페
인트와 '아이생각'과 '더 클
래식'은 '아토피 알레르기 인증
(AFC)'을 취득하게 된다. 이는
국내 페인트 업계 최초로 취득
한 인증이다. 삼화페인트는
"아토피 알레르기 증상을 유발
하지 않는 친환경 페인트로
인정받았다"고 밝혔다. 삼화페
인트는 "아토피 알레르기 증
상을 유발하지 않는 친환경 페
인트로 인정받았다"고 밝혔다.
삼화페인트는 "아토피 알레르
기 증상을 유발하지 않는 친
환경 페인트로 인정받았다"고
밝혔다. 삼화페인트는 "아
토피 알레르기 증상을 유발
하지 않는 친환경 페인트로
인정받았다"고 밝혔다.



삼화페인트는 친환경 페인트
환경기준이 여러 달 가까이 속도를
내고 있다. 삼화페인트는 친환경
페인트 대표 브랜드인 '아이생각'과
'더 클래식(The Classy)'가
한국천식알레르기협회(KAPF)
인증 제품 선정에 이르기 위해
최초 인증을 취득했다고 10일 밝
혔다. 국내 페인트 업계에선 세
번째로 삼화페인트가 인증을 받
았다.
국내 인증 취득까지는 쉽지 않
은 과정을 거쳤다. 삼화페인트
는 KAPF에 신청한 알레르기 증
상을 유발하지 않는 친환경 페
인트 제품 7종의 시험 샘플을
제출해 시험을 받았는데, 시험
결과가 양호하여 인증을 받기로
했다. 특히 '아이생각'과 '더 클
래식'은 아토피 알레르기 환자를
기쁘게 하는 친환경 페인트로
인정받았다. 이에 따라 삼화페
인트와 '아이생각'과 '더 클
래식'은 '아토피 알레르기 인증
(AFC)'을 취득하게 된다. 이는
국내 페인트 업계 최초로 취득
한 인증이다. 삼화페인트는
"아토피 알레르기 증상을 유발
하지 않는 친환경 페인트로
인정받았다"고 밝혔다. 삼화페
인트는 "아토피 알레르기 증
상을 유발하지 않는 친환경 페
인트로 인정받았다"고 밝혔다.
삼화페인트는 "아토피 알레르
기 증상을 유발하지 않는 친
환경 페인트로 인정받았다"고
밝혔다. 삼화페인트는 "아
토피 알레르기 증상을 유발
하지 않는 친환경 페인트로
인정받았다"고 밝혔다.

1109-03-000

한국경제

2015년 11월 10일



삼화페인트, 아토피 방지 인증 획득

삼화페인트는 친환경 페인트 등
국내 도료업계 최초로 환경친화
인증(아토피알레르기)을 받
았다. 삼화페인트는 친환경 페
인트 대표 브랜드인 '아이생
각'과 '더 클래식(The Classy)'
가 한국천식알레르기협회(KAPF)
인증 제품 선정에 이르기 위해
최초 인증을 취득했다고 10일 밝
혔다. 국내 페인트 업계에선 세
번째로 삼화페인트가 인증을 받
았다.
국내 인증 취득까지는 쉽지 않
은 과정을 거쳤다. 삼화페인트
는 KAPF에 신청한 알레르기 증
상을 유발하지 않는 친환경 페
인트 제품 7종의 시험 샘플을
제출해 시험을 받았는데, 시험
결과가 양호하여 인증을 받기로
했다. 특히 '아이생각'과 '더 클
래식'은 아토피 알레르기 환자를
기쁘게 하는 친환경 페인트로
인정받았다. 이에 따라 삼화페
인트와 '아이생각'과 '더 클
래식'은 '아토피 알레르기 인증
(AFC)'을 취득하게 된다. 이는
국내 페인트 업계 최초로 취득
한 인증이다. 삼화페인트는
"아토피 알레르기 증상을 유발
하지 않는 친환경 페인트로
인정받았다"고 밝혔다. 삼화페
인트는 "아토피 알레르기 증
상을 유발하지 않는 친환경 페
인트로 인정받았다"고 밝혔다.
삼화페인트는 "아토피 알레르
기 증상을 유발하지 않는 친
환경 페인트로 인정받았다"고
밝혔다. 삼화페인트는 "아
토피 알레르기 증상을 유발
하지 않는 친환경 페인트로
인정받았다"고 밝혔다.

1109-03-000

Focus



국내 건축용 페인트 1위
기업인 삼화페인트의 친
환경 대표 브랜드인 "아이
생각"과 고품격 프리미엄
페인트 "The Classy"가
한국천식알레르기협회의 아
토피알러지 인증을 국내
도로 업계 최초로 취득하
였다.

삼화페인트는 금번 인증

취득을 위해 장기간의 프로젝트를 운영하여 기존 제품의 성능은 유지하면서도 친환경성을 더욱
높이는데 역량을 집중한 결과 까다로운 임상시험 기준을 충족시킬 수 있었다. 또한 현재 미국천
식알레르기협회의 인증 취득을 위한 여러 TEST가 완료 단계에 있으며 조속한 시일 내에 미국 인
증 또한 취득할 것으로 보인다. 현재 미국 도로 업체인 Valspar™ Paint가 미국천식알레르기협회
로부터 미국 내 인증을 취득하였으나 도로 업계의 인증 취득 자체가 매우 드문 실정이다.

이에 삼화페인트와 한국천식알레르기협회는 1월 25일 남대문 소재 서울밀레니엄힐튼 호텔에서
조인식을 진행하였으며, 이 자리에서 한국천식알레르기협회 김유영 회장은 "금번 인증 취득과
조인식 체결을 계기로 앞으로도 해당 질환을 예방하고, 치유하는데 협회와의 동반자적 관계를
이어나가기에 기쁘고 사회적 기업의 역할을 지속하여 줄 것을 기대한다"고 말하였다. 삼화페
인트 구자현 대표이사는 "천식, 알레르기 등 아토피 질환 관련, 국내 최고의 전문가 모인 한국
천식알레르기협회의 인증을 취득하게 된 것을 계기로 협회와의 여러 협업을 통한 질환의 퇴치
와 예방에 노력을 아끼지 않을 것"이라고 답변하였고 향후 삼화페인트와 한국천식알레르기협회
와의 동반자적 관계를 약속하는 자리가 되었다.

삼화페인트는 한국천식알레르기협회의 국내 아토피 인증 취득과는 별개로 미국천식알레르기협회
의 asthma & allergy friendly™ 인증 취득을 추진 현재 완료 단계인 것으로 파악되었다. 미국천
식알레르기협회의 국제규격 시험 테스트를 삼화페인트가 통과하여 최종 인증을 취득할 경우 아토피
관련 자국 인증과 미국 인증을 동시에 취득한 세계 최초의 사례가 될 것으로 보인다.

삼화페인트 마케팅본부장 김중대 이사는 "삼화페인트가 국내 대다수 도로업체들이 취득한 환경
마크, HB마크, 로하스 인증 등 기존의 친환경 인증과는 차별화된 인증을 국내 최초로 취득할 수
있었던 것은 앞선 기술력 때문이다. 주거 및 교육시설의 실내 환경 악화로 최근 아토피 및 천식
질환이 급증하는 추세에서 일반 도로에 비해 실내 환경 개선에 크게 기여할 것으로 내다보고 있
다. 주요 건설사는 물론 일반 소비자들에게도 프리미엄 도로로서의 가치를 제공함으로써 건축 마
감재로서의 도로의 위치를 한 단계 UP-GRADE 시키는 계기가 되었다"고 말하였다.

아토피알러지 인증을 취득한 삼화페인트 제품은 '아이생각 주요 건축 내부용 도로'와 세계적
종합화학 기업인 듀폰과 CO-BRANDING하여 출시한 고품격 프리미엄 페인트 'The Classy
Interior' 제품 등으로 APT, 상가 등 일반 건축물부터 병원, 관공서, 호텔 등 다양한 곳에 적용할
수 있다. 특히 교과교실제 시행에 맞춰 다양한 색채 배색안과 병행하여 교육 시설관련 건축물(유
치원, 어린이집, 학교 등)의 특화된 시장 개척과 이에 따른 매출 증대가 기대된다.

취재기자 안수용[재무팀 대리]

News

화학물질 분류·표시의
국제기준(GHS) 도입

Focus

GHS란 전세계적으로 통일된 분류 기준에 따라 유해·위험성을 분류하고 통일된 형태의 경고표
지 및 MSDS로 정보를 전달하는 제도이다. 우리나라는 2003년부터 도입을 위한 기반연구를 시
행하여 2010년 7월 1일부터 단일물질에 대해서 우선 시행하였으며, 2013년 7월 1일부터 혼합물
질에 대해서 확대 적용된다.

시행에 따라 제품명, 그림문자, 유해·위험성을 표시한 기존 경고표지에서 제품명, 그림문자, 신
호어, 유해·위험문구, 예방조치문구, 공급자정보 총 6종의 내용을 표시한 GHS 경고표지로 변
경되며, 7개 그림문자를 이용하여 17개 유해·위험성 분류를 표시한 경고표지가 9개 그림문자를
이용하여 28개 유해·위험성 분류를 표시한 경고표시로 변경된다.

GHS 도입에 따라 유해·위험성 분류 물질이 확대되고, 경고표시 및 MSDS(물질안전보건자료)는
GHS에 적합한 형태로 변경되며, 이를 이행하지 않을 경우 산업안전보건법 시행령 과태로 부과
기준에 따른 과태료 및 개선명령이 부과된다.

페인트 및 신나류는 혼합물질로 2013년 6월 30일 이후 공장 출고제품부터 GHS 경고표지를 부
착하여 출고해야 한다. 단, 공사현장 및 대리점 등에 유통, 사용되고 있는 제품과 공장 내 사용
중인 제품 및 반제품은 2015년 6월 30일까지 기존 경고표시(산업안전보건법 41조 경고표시)로
사용할 수 있다.

취재기자 김필영 [연구기획팀 주임연구원]

■ 기존 경고표시 그림문자 ■

독성(발암성)물질	부식성 물질	산화성 물질	유해물질 (극성물질)
인화성 물질	폭발성 물질	환경유해 물질	

■ GHS 경고표시 그림문자 ■

발암성 외	급성독성	산화성	부식성	피부과민성 외
인화성 액체 외	유기과산화물 외	수생환경 유해성	고압가스	

자동조색기를 효율적으로 관리하는 5가지 노하우

최근 런칭한 SAM-TWA-NCS Collection 950의 색상을 제대로 구현하기 위한 기초 작업. 삼화페인트 자동조색기의 관리방법에 대해 알아보자.

첫 번째, 초기화 및 노즐퍼지 방법

* 자동조색기 사용을 원활하게 하기 위해서 1일 1회 디스펜서 초기화 및 노즐퍼지 청소를 권장한다.



▲ 디스펜서 초기화 실행

▲ 노즐 퍼지를 진행

▶ 디스펜서 초기화란? 펌프 작동과 조색제의 순환

▶ 노즐퍼지란? 조색제가 나오는 곳을 청소하는 것으로 퍼지는 하루에 한 번 실행을 권장 (0.5~1.0cc 퍼지)

두 번째, 노즐 캡 용제 보충 방법

* 노즐 부위에 조색제가 굳는 것을 방지하기 위하여 5~7일 간격으로 노즐 캡 용제의 재 투입을 권장한다.



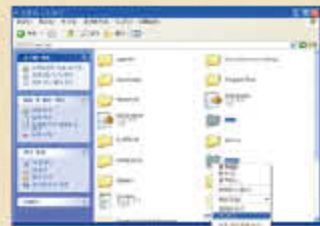
▲ 오토캡 열거

▲ 에나멜 신나 오토캡 용량의 1/5 정도 투입

세 번째, Local 폴더 및 Wuser 폴더 백업

* 컴퓨터 문제 발생시 기존 데이터를 통하여 데이터 복구할 수 있도록 조치를 취하는 방법으로 이 방법을 위해서 반드시 1개월~3개월에 한번씩 백업을 진행해야 한다.

* 바탕화면 → 내 컴퓨터 → C드라이버 → Local 폴더와 Wuser 위에서 우 클릭 "복사" → D드라이브나 USB나 내 문서에 백업 실시 (우 클릭 → 붙여넣기)



네 번째, 조색제 실수위 확인 및 조정

* 조색제 부족으로 인하여 색상이 차이 나는 것을 미연에 방지하기 위해 15일~30일에 한 번씩 조색제 실수위 확인 및 조정을 반드시 확인해야 한다.



1. 케니스의 뚜껑을 열어 조색제가 담긴 표를 보고 조색제의 실수위를 확인한다.
2. 조색기 캡에 붙어 있는 조색제와 비교 표를 보고 조색제의 실수위를 확인한다.
3. CarobGap 메뉴 관련 기구를 클릭하여 "수위"를 눌러준다.
4. 수위 조절란에 실수위를 확인 후 실재량으로 맞춰준다.

다섯 번째, 노즐부위 세척

* 굳어서 막혀있는 조색제를 제거하기 위하여 15일~30일에 한 번씩 노즐부위 세척을 권장한다.



1. 오토캡을 위로 못히고 세정제를 밀어 넣는다.
2. 락카신나를 노즐 부위에 분무한 후 칫솔로 노즐부위를 문질러 준다.
3. 세제가 완료 되면 브루 혹은 후지로 노즐부위를 깨끗이 닦아준다.
4. 주변을 깨끗이 정리 정돈하여 청결상태를 유지시킨다.

〈삼화엔피플〉에서 독자 여러분께 문화를 선물해 드립니다

삼화엔피플 독자와 함께하는 독자참여 페이지 '문화를 드립니다' 입니다.

아래 '가로세로퀴즈'에 참여하여 이메일로 보내주시면 추첨을 통해 문화상품권 2만원권을 상품으로 보내드립니다.

참가를 원하시는 분은 아래의 이메일로 보내주세요!

E-mail : speople@spi.co.kr

가로세로 퀴즈

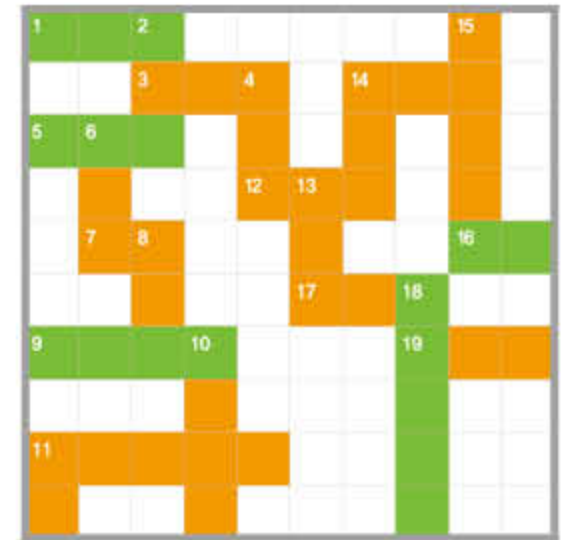
본 퀴즈에 초록색으로 표시된 가로 1, 5, 9, 16번과 세로 18번 문제를 맞춰주세요!

가로

- 삼화페인트의 The Cissy 및 아이생각 국내 도입업체 최초 000-일리지 인증을 취득했다.
- 두름나무의 나무로 가시가 있는 종도 있으며, 간질과 신장의 기운을 보호하는 기능이 있음
- 전문가 등이 특정항 주제로 행하는 연수회나 강습회
- 커피의 원재료
- 삼화에서 만든 0000 페인트 더 클래식
- 합공공원의 다른말
- 주로 강이나 연못 등에서 서식하며 곤충류에 기생하는 것으로 알려져 있는 기생충으로 김영민 주연의 영화로 화제가 되기도 함
- 무대와 등장인물은 같지만 때때 다른 이야기가 진행되는 방송 코미디
- 4월 9일은 삼화페인트의 OO이다
- 소동파가 즐겨 먹었다는 음식이며, 통삼겹살에 진간장 등의 향신료를 넣고 조리하는 음식
- 오래 사는 의미의 10가지 물상(거북, 학 시승 등)

세로

- 슈렉이 사랑하는 여자
- 결혼식 후 친구 및 지인들과 함께 하는 파티
- 머리카락을 다듬기 위해 가는 곳
- 천연기념물 제202호의 새 / 긴다리와 긴 부리를 가지고 있으며, 머리꼭대기는 붉은 것이 특징
- 꽃에서 태어난 작은 아이의 이야기로 안드레센 동화의 저서 중 하나
- 프랑스의 수도로 예뻐함이 상징인 도시
- 금천구에 위치한 디지털단지 있는 등
- 수도권의 주거-공업 분담도시로 인천, 부천 등과 가까운 곳
- 이병헌, 김영철 주연의 영화로 한 남자가 자신의 주인에게 배신당하여 죽음을 맞이하는 노예로 영화
- 2013년은 삼화페인트의 창립 00000 이다



〈당첨을 축하드립니다!〉

축하 축하 축하 드립니다! 〈삼화엔피플〉 퀴즈 코너 '문화를 드립니다'에 응모해주신 모든 분들께 감사드립니다. 편집장이신 박정식 상무님과 레인보우기자단의 공정한 추첨을 통해 총 3분의 당첨자를 뽑았습니다.

이번 호 당첨자 경북 구미시 박종호님 / 경기 안산시 주상희님 / 충남 천안시 이창덕님

당첨되신 모든 분께 축하드리며, 앞으로도 많은 참여와 관심 부탁드립니다.



opinion

여러분의 의견을 듣고 싶습니다.

삼화엔피플 독자 여러분에게 보다 재미있고 알찬 정보를 제공하기 위해 독자 여러분의 관심 어린 의견을 받습니다. 독자 여러분이 꼭 필요로 하는 기사와 개선됐으면 하는 점을 이메일(speople@spi.co.kr)로 보내주세요. 독자의 의견을 귀담아 더 나은 삼화엔피플이 되도록 노력하겠습니다.

독자의견

evergreen1976@naver.com

이제 삼화엔피플이 저리가 잡혀가는 듯 하네요. 많은 관심을 가지고 보고 있으니 더 재미있는 내용으로 만들어주세요. 감사합니다.

Gh1d1dd77@naver.com

안녕하십니까? 즐겁게 삼화엔피플을 읽고 있는 독자입니다. 내용 중에 페인트 관련 전문 콘텐츠가 더 많았으면 좋겠구요 간단한 흥미거리 단신도 좀 더 있었으면 더 좋겠습니다. 더욱 더 발전하는 삼화엔피플 파이팅!



Teflon registered trademark of E. I. du Pont de Nemours and Company and is used under license by Samhwa Paint Industrial Company, Ltd.

고객상담실 1544-5357 www.spi.co.kr

아토피 때문에 벽은 가렵다 아이는 더 가렵다

아토피알러지 걱정을 지우는 힐링페인트



Premium Paints
The Classy
Premium Paints with Teflon® surface protector



삼화페인트, 업계 최초 아토피알러지케어 인증 취득!



한국 천식알레르기협회(KAF)

천식, 알레르기 질환에 관한 학술, 교육, 연구 활동을 지원하고 이를 질환예방을 위한 홍보 및 국민건강 증진을 목적으로 2003년 설립된 사단법인 단체이다



미국 천식알러지협회(AAFA)

천식과 알레르기 환자들의 삶의 질 향상을 위해 연구 및 교육을 하는 세계에서 가장 오래된 단체로 1953년 설립된 비영리 단체이다

1등 생각이 더 건강한 세상을 만듭니다! 삼화페인트

인증제품 : The Classy Interior 적용건축물 : 아파트, 상가, 병원, 관공서, 호텔 및 교육시설 관련 건축물 (유치원, 어린이집, 학교 등)

SAMHWA 삼화페인트

(사)한국천식알레르기협회, 미국천식알러지협회 공식인증