



도장사양 및 기술자료, 시공 동영상 보실 수 있습니다.

자료전 CODE : 003032001

삼화니까 안심이다



# 컬러데코 메탈 플로어

## Color Deco Metal Floor



\*연출 이미지 색상 : 브론즈 오션 (엔틱 브라운 : 브론즈 오션 = 1:1)

화려하고 빈티지한 느낌의  
부식 효과 바닥재



스타일리쉬 친환경성 내구성 화려한 외관

# 컬러데코 메탈 플로어

## Color Deco Metal Floor

\*연출 이미지 색상 : 쿠퍼 그린 (엔틱 브라운 : 쿠퍼 그린 = 1:1)

홈페이지 | [www.samhwa.com](http://www.samhwa.com) 고객상담실 | 1544-5357

SAMHWA

삼화 페인트

- 서울본사 : 서울특별시 종로구 돈화문로 58(묘동 125번지) TEL. 02-765-3641 FAX. 02-765-0447
- 안산공장 : 경기도 안산시 단원구 별망로 178(성곡동 677) TEL. 031-499-0394 FAX. 031-499-0399
- 공주공장 : 충청남도 공주시 탄천면 탄천산업단지길 33-5 TEL. 041-855-8542 FAX. 041-855-8545

<b>서울비즈니스센터</b> TEL.02-323-3641 FAX.02-745-2445	<b>인천비즈니스센터</b> TEL.032-424-7515~7 FAX.032-424-7518	<b>수원비즈니스센터</b> TEL.031-251-8474~6 FAX.031-251-8478	<b>북서울비즈니스센터</b> TEL.031-853-7201~3 FAX.031-853-7204	<b>원주비즈니스센터</b> TEL.033-766-7735~6 FAX.033-766-7739	<b>대전비즈니스센터</b> TEL.042-626-1101~2 FAX.042-626-1103
<b>아산비즈니스센터</b> TEL.041-425-2363 FAX.041-425-2364	<b>대구비즈니스센터</b> TEL.053-358-4580~2 FAX.053-358-4583	<b>부산비즈니스센터</b> TEL.051-583-7001~2,4 FAX.051-583-7005	<b>광주비즈니스센터</b> TEL.062-529-8876~7, 6600 FAX.062-526-5779	<b>전주비즈니스센터</b> TEL.063-246-7408~9 FAX.063-246-7407	<b>창원비즈니스센터</b> TEL.055-231-4934, 9572-3 FAX.055-231-4935
<b>울산비즈니스센터</b> TEL.052-267-0461~2 FAX.052-267-0463	<b>산업유팀</b> TEL.031-499-2435 FAX.031-497-1555	<b>건축사업부</b> TEL.02-323-3831 FAX.02-745-2446	<b>기술영업팀</b> TEL.02-708-7185 FAX.02-765-1958		



도장사양 및 기술자료, 시공 동영상을 보실 수 있습니다.

\*연출된 시공 이미지로 실제 시공과 상이 할 수 있습니다.

SAMHWA 삼화페인트

2311 JACOB



# 컬러데코 메탈 플로어

백화점, 호텔, 카페, 사무실, 전시장, 음식점, 베이커리, 헤어샵, 네일샵, 등 화려함을 요하는 내부 바닥 인테리어용 도료.



도장사양 및 기술자료, 시공 동영상 보실 수 있습니다.

## COLOR DECO METAL FLOOR



### 도장방법 / 투트 시공 시

- 1 컬러데코 메탈 플로어[엔틱 브라운]과 컬러데코 메탈 플로어[쿠퍼 그린 또는 견본색] 준비



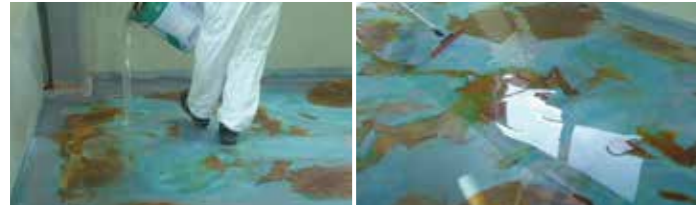
컬러데코 메탈 플로어 주제+경화제+메탈조색제[엔틱 브라운] 무게비 1:1:1 비율로 혼합.  
컬러데코 메탈 플로어 주제+경화제+메탈조색제[쿠퍼 그린] 무게비 1:1:0.5 비율로 혼합.

- 3 컬러데코 메탈 플로어[쿠퍼 그린]을 엔틱 브라운과 겹치지 않게 빈 공간 위주로 도장



컬러데코 메탈 플로어[쿠퍼 그린]을 빈공간에 가급적 많이 섞이지 않게 도장.

- 5 온도 20°C에서 최소 12시간 경과 후 컬러데코 라이닝 투명 시공



완전 건조 후 도장면적 및 도막두께 1.5mm에 대한 소요량을 정확히 계산하여 컬러데코 라이닝 투명의 주제와 경화제를 부피비 3:1로 혼합하여 시공.

- 2 컬러데코 메탈 플로어[엔틱 브라운]으로 부분 도장



혼합 된 컬러데코 메탈 플로어[엔틱 브라운]을 롤러나 붓을 사용하여 부분적으로 도장.

- 4 젖은 도막 상태에서 컬러데코 메탈 플로어 부식액 도포



젖은 도막 상태(20°C 기준, 30~40분 후 추천)에서 컬러데코 메탈 플로어 부식액을 스프레이를 사용하여 일정한 패턴 없이 전체적으로 충분히 도포하여 부식을 다양하게 표현.

- 6 시공 완료 및 참고 이미지



\*카타로그 내 시공 이미지는 연출 이미지로 시공자의 시공방법에 따라 해당 이미지와 상이 할 수 있습니다. 자세한 시공방법은 QR코드에 있는 기술자료를 참고해 주십시오.

### 물성자료

마감상태	무광	색상	엔틱 브라운 외 견본색 4색상 (총 5색상)
피도면	콘크리트, 시멘트 몰탈	조성	3액형(주제, 경화제, 조색제)
부피고형분	약 37±3%	추천건조도막두께	80µm
도장회수	1~2회	주제:경화제:메탈조색제 혼합비(무게비)	주제 : 경화제 : 엔틱 브라운 = 1 : 1 : 1 주제 : 경화제 : 쿠퍼 그린 및 견본색 = 1 : 1 : 0.5
추천소요량	엔틱 브라운 : 0.30 kg/m <sup>2</sup> (0.22 L/m <sup>2</sup> ), 쿠퍼 그린 및 견본색 : 0.25 kg/m <sup>2</sup> (0.22 L/m <sup>2</sup> ), (건조도막두께 80µm시), 부식액 : 0.25 kg/m <sup>2</sup> (0.24 L/m <sup>2</sup> ) *도장작업시 손실량과 표면상태를 고려하십시오.	세트 소요량 (참고자료)	10평 기준 주제 4 kg x 1EA, 경화제 4 kg x 1EA, 조색제(엔틱브라운 4 kg 또는 쿠퍼그린 및 견본색 2 kg) x 1EA, 부식액 x 2EA 20평 기준 주제 4 kg x 2EA, 경화제 4 kg x 2EA, 조색제(엔틱브라운 4 kg 또는 쿠퍼그린 및 견본색 2 kg) x 2EA, 부식액 x 4EA
건조시간(20°C)	경화건조 18시간	희석제 및 희석율	물(청수) / 원액 추천
가사시간(20°C)	1시간	저장기간	12개월(5~35°C 실내보관시)
재도장간격(20°C)	1~3일 이내		
포장단위(실포장량) [주제:경화제]	주제 : 4 kg / 경화제 : 4 kg 조색제 : 엔틱 브라운 : 4 kg, 쿠퍼 그린 및 견본색 : 2 kg 부식액: 4L(4.16 kg)		

\*상도 : 컬러데코 라이닝 투명(or 에포코트 라이닝 투명)

### 화려하고 빈티지한 느낌의 부식 효과 바닥재 - 컬러데코 메탈 플로어

컬러데코 시리즈는 삼화페인트의 고급 인테리어용 도료로 어디에나 개성있는 공간을 연출할 수 있으며, 컬러데코 메탈 플로어는 부식 효과를 내어 엔틱하고 빈티지한 느낌을 주는 프리미엄 친환경 바닥재입니다.



▶ 엔틱 브라운



▶ 쿠퍼 그린 (엔틱 브라운 : 쿠퍼 그린 = 1:1)



▶ 아이언 갤럭시 (엔틱 브라운 : 아이언 갤럭시 = 1:1)



▶ 브론즈 오션 (엔틱 브라운 : 브론즈 오션 = 1:1)



▶ 아이언 핑크 (엔틱 브라운 : 아이언 핑크 = 1:1)

\*본 컬러차트의 색상은 시공시 기후조건, 소지면 상태, 시공방법, 도장비율, 건조조건 및 부식액 도포량 등에 따라 실제 색상과 다소 차이가 있을 수 있습니다.