

삼화니까 안심이다



대한민국 대표 항바이러스 페인트

# 안심닥터

ANTI VIRUS



### Anti-Virus

항바이러스층 형성으로  
99.9% Picornavirus 사멸!



### Multi-Purpose

실내벽면, 벽지, 가구, 방문 등  
다목적 페인트!



### Easy-Cleaning

이지클리닝 기능으로  
표면 오염 제거!

**99.9%**  
바이러스 사멸

# Anti Virus

## ‘안심닥터’ 항바이러스 도료란?

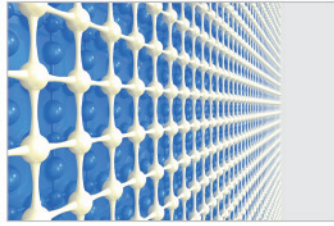
1. 다공성 항바이러스 무기물을 적용하여 도막 표면에 접촉되는 바이러스가 사멸되는 항바이러스 기능.
2. 항균 및 곰팡이 억제 성능이 우수한 도료.
3. 오염 발생을 극소화하고 발생된 오염물의 제거가 우수한 다용도 프리미엄 페인트.

## 국내 도료업계 최초! 항바이러스 도료 개발

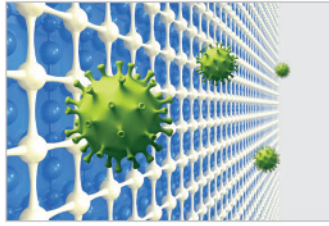
FITI 시험연구원의 황색포도상구균, 대장균 시험 및 검증 완료.  
보건복지부 산하기관의 바이러스 사멸 효과 시험 및 검증 완료.



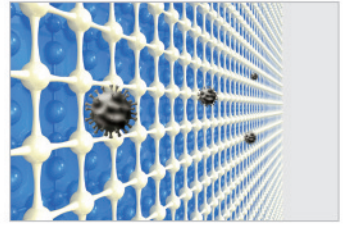
## 항바이러스 메커니즘



도막 표면에 항바이러스층 형성

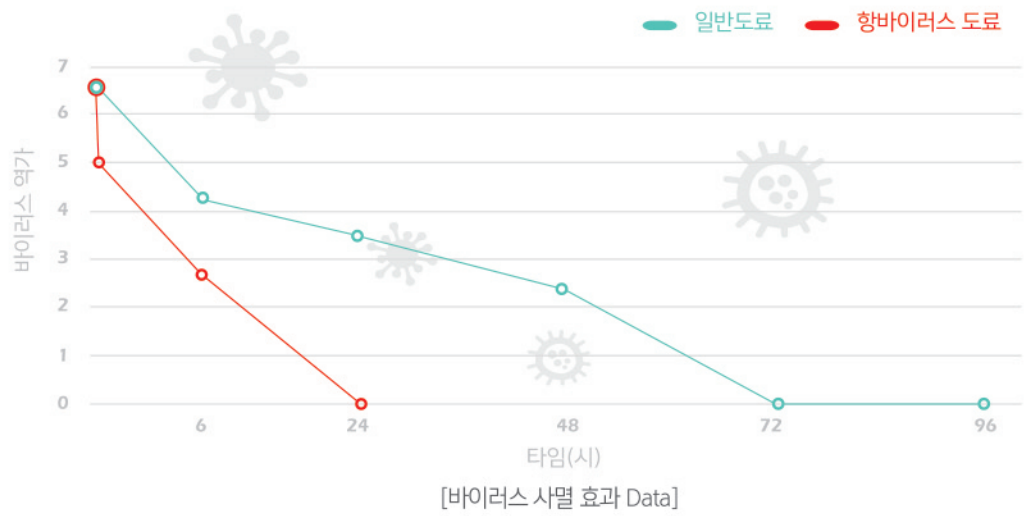


바이러스가 도료 표면에 닿으면 항바이러스층과 반응을 일으킴



항바이러스층이 바이러스의 구성 물질을 파괴하여 바이러스 사멸

## 실험결과 요약

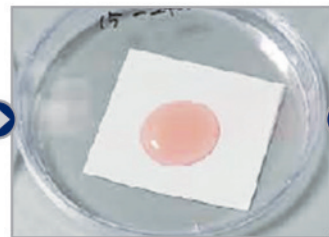


■ TCID<sub>50</sub> 분석을 통해 바이러스 농도 확인

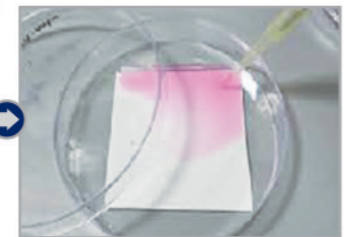
## 항바이러스 효과 검증 절차



A. Petri dish에 평가시료 장착.



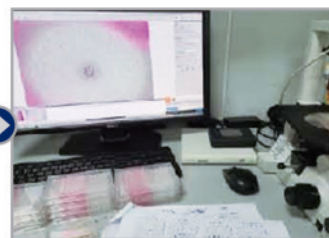
B. 바이러스 도포.



C. 배양액 회수.



D. Vero cell에 희석된 배양액 처리.



E. CPE(Cytopathic Effect) 확인 및 TCID<sub>50</sub> 계산

## 도장시스템



## 물성자료

마감상태	저광(에그셸)	색상	백색 및 담색
피도면	콘크리트, 시멘트, 몰탈 및 표면처리된 가정용 목재, 철재 등	조성	1액형
부피고형분	39.4% (백색)	추천 건조도막두께	60 $\mu$ m
도장횟수	2~3 회	이론도포면적	6.57m <sup>2</sup> /L (건조도막두께 60 $\mu$ m시) * 도장작업시 손실량과 표면상태를 고려하십시오.
건조시간(25 $^{\circ}$ C)	고화건조: 1시간 이내		희석률
재도장간격(25 $^{\circ}$ C)	재도장간격: 3시간 이후	저장기간	1년 (5~35 $^{\circ}$ C 실내보관시)
희석제	물		
포장단위(실포장량)	16L, 4L, 1L		



용도

■ 실내 벽



■ 가구/방문



■ 싱크대 상/하부장 등 주방 가구류



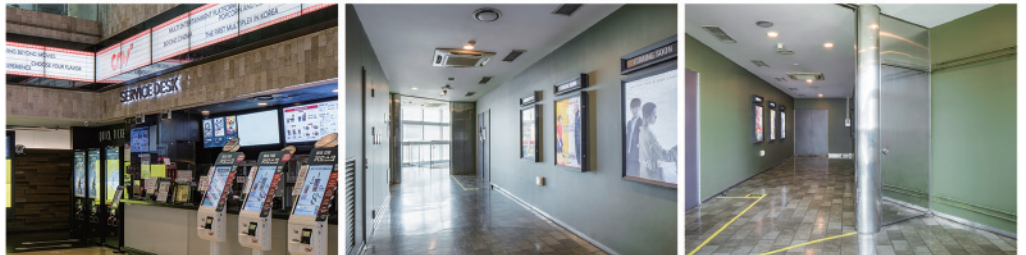
시공 실적



■ 인천시청



■ CGV강남점



■ 포천우리병원



■ 고양키움어린이집



■ 안산 본오1동 작은 도서관



대한민국 대표 항바이러스 페인트

# 안심닥터





**SAMHWA** 삼화페인트

홈페이지 | [www.samhwa.com](http://www.samhwa.com) 고객상담실 | 1544-5357

- 서울본사 : 서울특별시 종로구 돈화문로 58(묘동 125번지)      TEL. 02-765-3641~7      FAX. 02-765-0447
- 안산공장 : 경기도 안산시 단원구 별망로 178(성곡동 677)      TEL. 031-499-0394      FAX. 031-499-0399

서울비즈니스센터 TEL.02-323-3641 FAX.02-745-2445	인천비즈니스센터 TEL.032-424-7515~7 FAX.032-424-7518	수원비즈니스센터 TEL.031-251-8474~6 FAX.031-251-8478	북서울비즈니스센터 TEL.031-853-7201~3 FAX.031-853-7204	원주비즈니스센터 TEL.033-766-7735~6 FAX.033-766-7739	대전비즈니스센터 TEL.042-626-1101~2 FAX.042-626-1103	아산비즈니스센터 TEL.041-425-2363 FAX.041-425-2364	대구비즈니스센터 TEL.053-358-4580~2 FAX.053-358-4583
부산비즈니스센터 TEL.051-583-7001~2,4 FAX.051-583-7005	광주비즈니스센터 TEL.062-529-8876~7 FAX.062-526-5779	전주비즈니스센터 TEL.063-246-7408~9 FAX.063-246-7407	창원비즈니스센터 TEL.055-231-4934 FAX.055-231-4935	산업용팀 TEL.031-499-2435 FAX.031-497-1555	건축사업부 TEL.02-323-3831 FAX.02-745-2446	기술영업팀 TEL.02-323-3641 FAX.02-323-3676	