



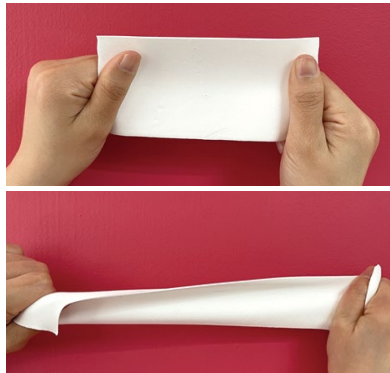
터짐걱정 NO!  
미세크랙 NO!

반복되는 벽면 미세크랙 & 터짐 예방하는 고기능성 수성 내부 페인트

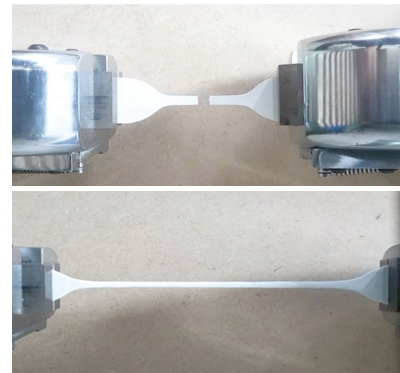
# 아이생각 슈퍼케어 내부PLUS



## 탄성 테스트



▲ '아이생각 슈퍼케어 내부플러스'  
신장률 200%이상의 우수한 탄성력  
(도막두께 1mm)



▲ KS F 3211 규격 기준  
일반수성페인트(위),  
아이생각 슈퍼케어 내부플러스(아래)



**미세크랙 방지하는 우수한 탄성**  
신장률 200%이상 공인기관성적서 취득



**경제성**  
뛰어난 탄성기능으로 도장 후 오랜시간 내벽 표면을 보호



**환경부 친환경 인증마크 획득**



**고기능성 비닐에멀전 수지 사용**  
우수한 작업성 및 마일드한 냄새(저취)



**KS M 6010 2종 2급 규격 만족**



**4대중금속(Pb, Cd, Hg, Cr6+)  
검출한계 미만**

# Q&A

## Q 아이생각 슈퍼케어 내부플러스는?

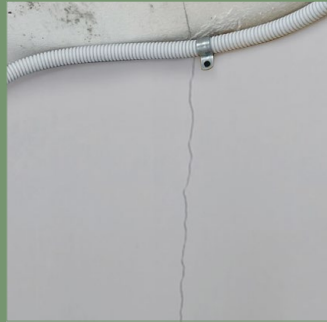
A '아이생각 슈퍼케어 내부플러스'는 고기능성 비닐에멀전을 사용하여 실내 작업시 냄새가 거의 없고, 미세크랙을 방지하는 우수한 신장률을 바탕으로 도장 후 오랫동안 도막을 보호하고 유지할 수 있어 경제성이 높은 고기능성 내부용 수성페인트 입니다.

## Q 페인트 도장 후 왜 미세크랙 & 터짐 현상이 발생하나요?

A 다양한 원인이 있으나 대표적으로 콘크리트 및 시멘트 등 벽 자체의 균열과 목공 작업 후 이음새 부위를 중심으로 터짐 현상이 발생하게 됩니다. 도장 기초 작업으로 퍼티/조인트테이프 작업을 하더라도 터짐 현상은 자주 발생하게 됩니다.



▲ 도장전 목공작업면



▲ 일반수성페인트 도장시 터짐 현상



▲ 아이생각 슈퍼케어 내부플러스 도장

## Q 어디에 사용하면 효과적일까요?

A 미세크랙이 발생할 수 있는 건축물 내부 다양한 곳에 적용가능합니다. 특히, 목공 작업 후 상도 도장 시 이음새 부위에 발생하는 미세크랙 발생을 현저히 줄여줄 것 입니다.

## Q 미세크랙 도막에 바로 사용 가능한가요?

A 이미 발생한 크랙은 퍼티 작업 후 도장해야합니다. 아이생각 슈퍼케어 내부플러스는 도장 후 도막 안에서 발생하는 미세크랙을 버텨주는 기능을 가진 페인트 입니다.

### • 물성자료 •

마감상태	무광	조성	1액형
피도면	콘크리트, 시멘트, 몰탈 등	추천건조도막두께	60 $\mu$ m
부피고형분	48.25%(백색)	이론도포면적	8.04m <sup>2</sup> /L (건조도막두께 60 $\mu$ m시) *도장작업시 손실량과 표면 상태를 고려하십시오.
도장횟수	2회		
건조시간(25℃)	고화건조 : 1시간 이내	희석률	10% 이내(도료부피비)
재도장간격(25℃)	3시간 이후	포장단위(실포장량)	16L, 4L
희석제	물	저장기간	1년(5~35℃ 실내보관시)
색상	백색 및 담색		

\* 본 자료에 제시된 내용은 실험실적시험과 현장응용결과에 따라 얻어진 것이나 품질개선이나 작업조건에 따라 바뀌어질 수 있습니다.



### 삼화페인트

· 서울본사 : 서울특별시 종로구 돈화문로 58(묘동)

TEL : (대) (02)765-3641

FAX : (02)765-0447

· 안산공장 : 경기도 안산시 단원구 별망로 178(성곡동)

TEL : (대) (031)499-0394

FAX : (031)499-0399

· 공주공장 : 충청남도 공주시 탄천면 탄천산업단지길 33-5

TEL : (대) (041)855-8542

FAX : (041)855-8545

#### 서울비즈니스센터

TEL : (02)323-3641

FAX : (02)745-2445

#### 수원비즈니스센터

TEL : (031)251-8474~6

FAX : (031)251-8478

#### 인천비즈니스센터

TEL : (032)424-7515~7

FAX : (032)424-7518

#### 북서울비즈니스센터

TEL : (031)853-7201~3

FAX : (031)853-7204

#### 원주비즈니스센터

TEL : (033)766-7735~6

FAX : (033)766-7739

#### 광주비즈니스센터

TEL : (062)529-8876~7,6600

FAX : (062)526-5779

#### 대전비즈니스센터

TEL : (042)626-1101~2

FAX : (042)626-1103

#### 아산비즈니스센터

TEL : (041)425-2363

FAX : (041)425-2364

#### 전주비즈니스센터

TEL : (063)246-7408~9

FAX : (063)246-7407

#### 부산비즈니스센터

TEL : (051)583-7001~2,4

FAX : (051)583-7005

#### 대구비즈니스센터

TEL : (053)358-4580~2

FAX : (053)358-4583

#### 창원비즈니스센터

TEL : (055)231-4934,9572~3

FAX : (055)231-4935

#### 울산비즈니스센터

TEL : (052)267-0461~2

FAX : (052)267-0463

#### 산업유통

TEL : (031)499-2435

FAX : (031)497-1555

#### 기술영업팀

TEL : (02)323-3641

FAX : (02)323-3676

#### 건축사업부

TEL : (02)323-3831

FAX : (02)745-2446

#### 순천지점

TEL : (061)727-7501~2

FAX : (061)727-7503